



VIVERE
VERDE

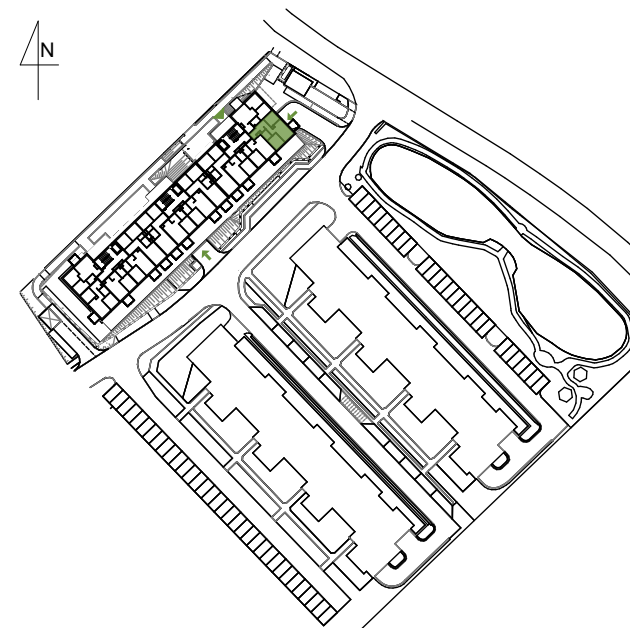
MIESZKANIE C.4.59

POWIERZCHNIA
SPRZEDAŻY * 55,54 m²

Budynek G3 PIĘTRO 4

ZESTAWIENIE POWIERZCHNI
POMIESZCZEŃ ilość pokoi: 3

hol	7,46 m ²	1
korytarz	5,98 m ²	2
sypialnia	9,21 m ²	3
toaleta	4,33 m ²	4
sypialnia	10,52 m ²	5
salon a an. kuch.	16,57 m ²	6
balkon	4,60 m ²	7



ŚCIANKI DZIAŁOWE NADAJĄCE SIĘ DO DEMONTAŻU

ŚCIANKI DZIAŁOWE NIEDEMONTOWALNE Z MOŻLIWOŚCIĄ PRZESUNIĘCIA

*powierzchnia mieszkania zgodnie z normą PN-ISO 9836:1997.

do powierzchni wliczono także elementy nadające się do demontażu takie jak: ścianki działowe.

Wyposażenie przedstawione jest na karcie tylko w celach pokazania przykładowej aranżacji, nie stanowi zobowiązania umownego.

