



VIVERE
VERDE

MIESZKANIE C.2.29

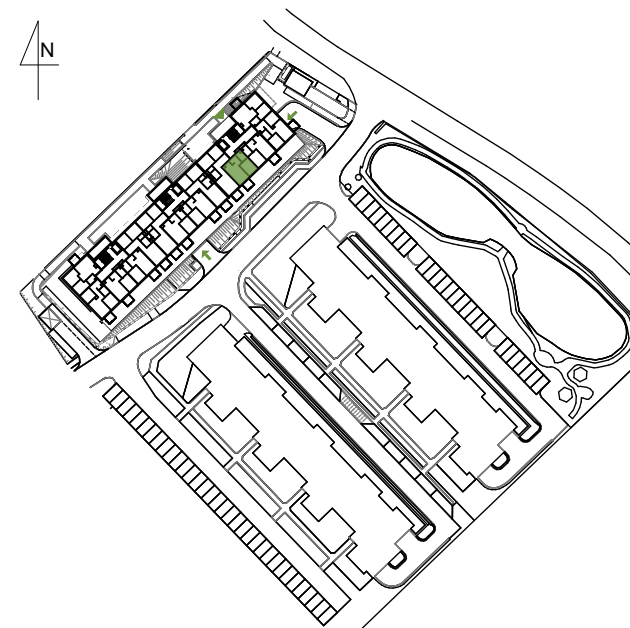
POWIERZCHNIA
SPRZEDAŻY * 42,99 m²

Budynek G3 PIĘTRO 2

ZESTAWIENIE POWIERZCHNI
POMIESZCZEŃ

ilość pokoi: 2

| | | |
|-------------------|----------------------|---|
| hol | 4,76 m ² | 1 |
| toaleta | 4,53 m ² | 2 |
| sypialnia | 11,74 m ² | 3 |
| salon z an. kuch. | 20,92 m ² | 4 |
| balkon | 4,60 m ² | 5 |



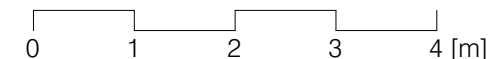
ŚCIANKI DZIAŁOWE NADAJĄCE SIĘ DO DEMONTAŻU

ŚCIANKI DZIAŁOWE NIEDEMONTOWALNE Z MOŻLIWOŚCIĄ PRZESUNIĘCIA

*powierzchnia mieszkania zgodnie z normą PN-ISO 9836:1997.

do powierzchni wliczono także elementy nadające się do demontażu takie jak: ścianki działowe.

Wyposażenie przedstawione jest na karcie tylko w celach pokazania przykładowej aranżacji, nie stanowi zobowiązania umownego.



www.vivereverde.pl

BIURO SPRZEDAŻY GDAŃSK

ul. Niepołomska 52/42

tel. 502 502 303

kontakt@vivereverde.pl