



VIVERE
VERDE

MIESZKANIE C.1.18

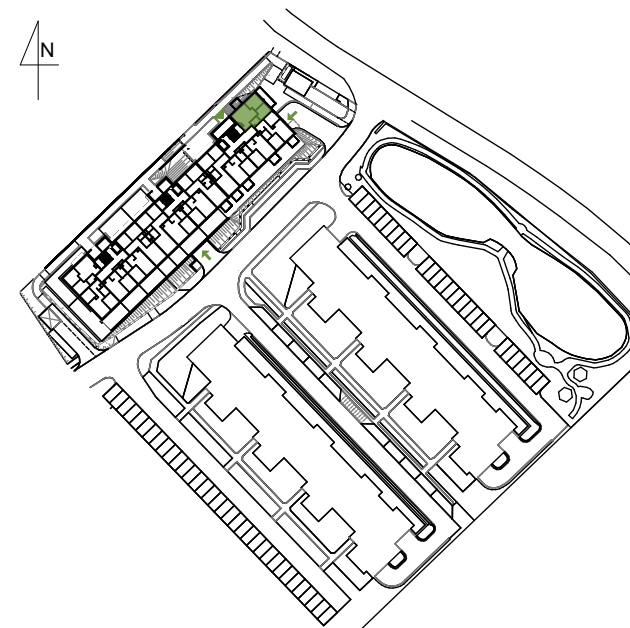
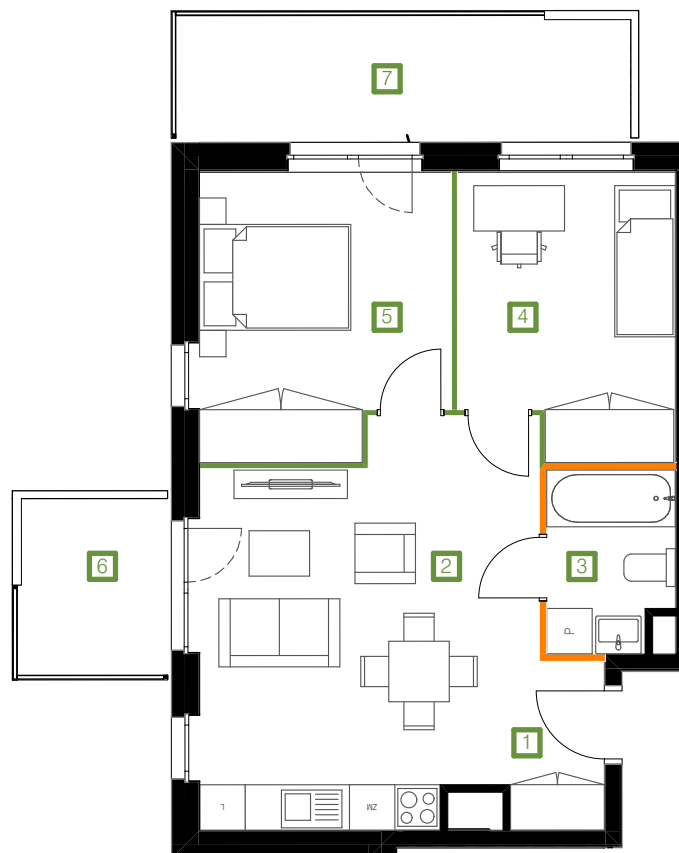
POWIERZCHNIA * 51,86 m²

Budynek G3 PIĘTRO 1

ZESTAWIENIE POWIERZCHNI
POMIESZCZEŃ

ilość pokoi: 2

hol	2,76 m ²	1
salon z aneksem	21,64 m ²	2
toaleta	3,89 m ²	3
sypialnia	10,31 m ²	4
sypialnia	12,03 m ²	5
balkon	4,60 m ²	6
balkon	9,81 m ²	7



ŚCIANKI DZIAŁOWE NADAJĄCE SIĘ DO DEMONTAŻU

ŚCIANKI DZIAŁOWE NIEDEMONTOWALNE Z MOŻLIWOŚCIĄ PRZESUNIĘCIA

*powierzchnia mieszkania zgodnie z normą PN-ISO 9836:1997.

do powierzchni wliczono także elementy nadające się do demontażu takie jak: ścianki działowe.

Wyposażenie przedstawione jest na karcie tylko w celach pokazania przykładowej aranżacji, nie stanowi zobowiązania umownego.



0 1 2 3 4 [m]

www.vivereverde.pl

BIURO SPRZEDAŻY GDAŃSK

ul. Niepołomska 52/42

tel. 502 502 303

kontakt@vivereverde.pl