



VIVERE
VERDE

MIESZKANIE C.0.04

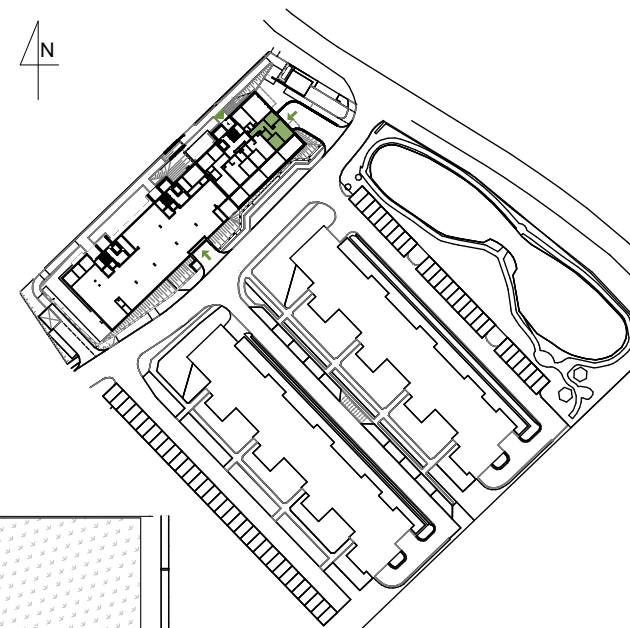
POWIERZCHNIA * 55,20 m²

Budynek G3 PARTER

ZESTAWIENIE POWIERZCHNI
POMIESZCZEŃ

ilość pokoi: 3

hol	9,07 m ²	1
korytarz	4,03 m ²	2
toaleta	4,33 m ²	3
sypialnia	10,52 m ²	4
salon z an. kuch.	16,57 m ²	5
sypialnia	9,21 m ²	6
ogródek	23,07 m ²	7



ŚCIANKI DZIAŁOWE NADAJĄCE SIĘ DO DEMONTAŻU

ŚCIANKI DZIAŁOWE NIEDEMONTOWALNE Z MOŻLIWOŚCIĄ PRZESUNIĘCIA

*powierzchnia mieszkania zgodnie z normą PN-ISO 9836:1997.

do powierzchni wliczono także elementy nadające się do demontażu takie jak: ścianki działowe.

Wyposażenie przedstawione jest na karcie tylko w celach pokazania przykładowej aranżacji, nie stanowi zobowiązania umownego.



0 1 2 3 4 [m]

www.vivereverde.pl

BIURO SPRZEDAŻY GDAŃSK

ul. Niepołomska 52/42

tel. 502 502 303

kontakt@vivereverde.pl