



VIVERE  
VERDE

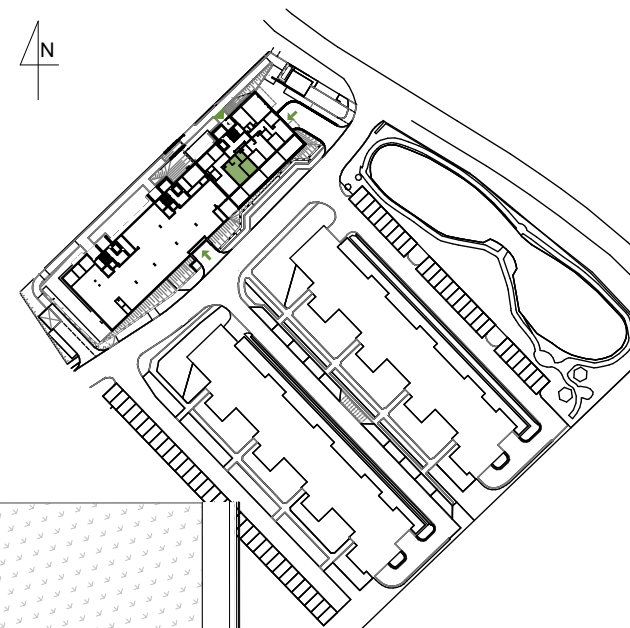
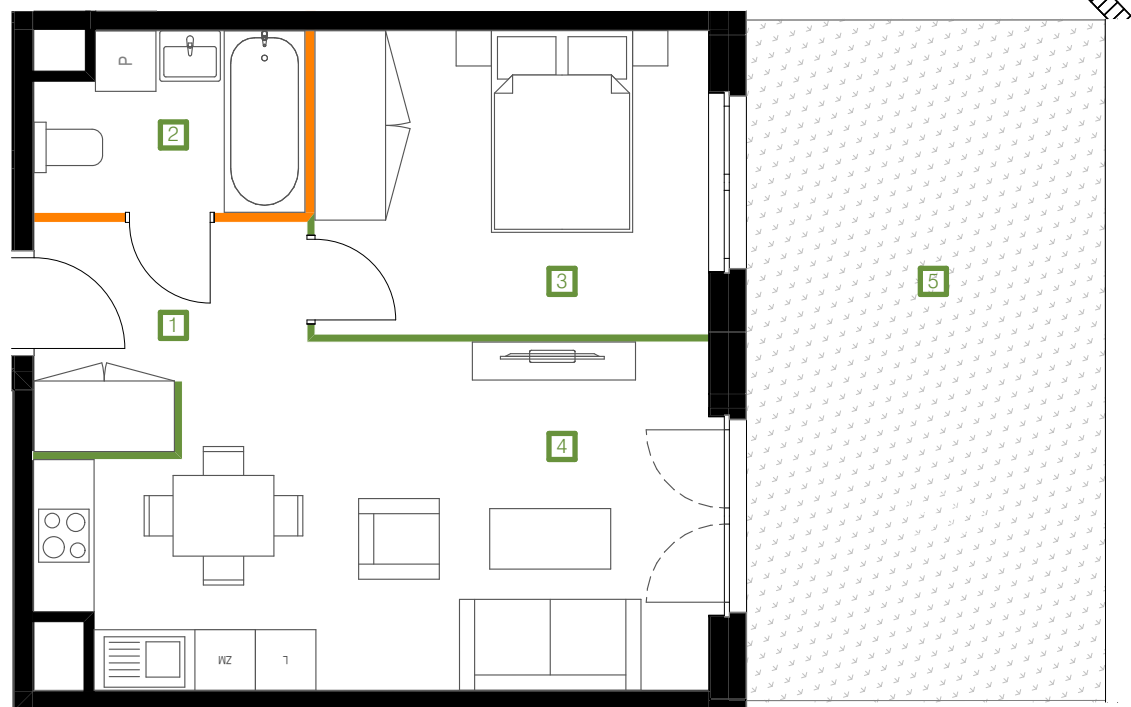
MIESZKANIE C.0.02

POWIERZCHNIA  
SPRZEDAŻY \* 42,99 m<sup>2</sup>

Budynek G3 PARTER

ZESTAWIENIE POWIERZCHNI  
POMIESZCZEŃ ilość pokoi: 2

hol	4,76 m <sup>2</sup>
toaleta	4,53 m <sup>2</sup>
sypialnia	11,74 m <sup>2</sup>
salon z an. kuch.	20,92 m <sup>2</sup>
ogródek	24,03 m <sup>2</sup>



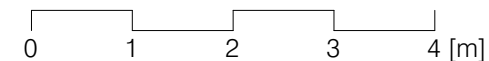
ŚCIANKI DZIAŁOWE NADAJĄCE SIĘ DO DEMONTAŻU

ŚCIANKI DZIAŁOWE NIEDEMONTOWALNE Z MOŻLIWOŚCIĄ PRZESUNIĘCIA

\*powierzchnia mieszkania zgodnie z normą PN-ISO 9836:1997.

do powierzchni wliczono także elementy nadające się do demontażu takie jak: ścianki działowe.

Wyposażenie przedstawione jest na karcie tylko w celach pokazania przykładowej aranżacji, nie stanowi zobowiązania umownego.



[www.vivereverde.pl](http://www.vivereverde.pl)

BIURO SPRZEDAŻY GDAŃSK

ul. Niepołomska 52/42

tel. 502 502 303

[kontakt@vivereverde.pl](mailto:kontakt@vivereverde.pl)