



VIVERE
VERDE

MIESZKANIE B.3.53

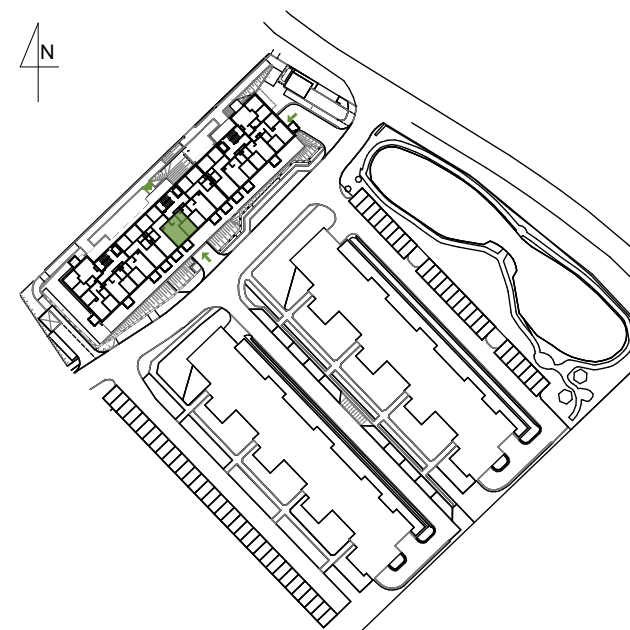
POWIERZCHNIA
SPRZEDAŻY * 45,66 m²

Budynek G3 PIĘTRO 3

ZESTAWIENIE POWIERZCHNI
POMIESZCZEŃ

ilość pokoi: 2

hol	5,23 m ²	1
łazienka	4,54 m ²	2
salon z an. kuch.	23,15 m ²	3
sypialnia	11,70 m ²	4
balkon	4,60 m ²	5



ŚCIANKI DZIAŁOWE NADAJĄCE SIĘ DO DEMONTAŻU

ŚCIANKI DZIAŁOWE NIEDEMONTOWALNE Z MOŻLIWOŚCIĄ PRZESUNIĘCIA

*powierzchnia mieszkania zgodnie z normą PN-ISO 9836:1997.

do powierzchni wliczono także elementy nadające się do demontażu takie jak: ścianki działowe.

Wyposażenie przedstawione jest na karcie tylko w celach pokazania przykładowej aranżacji, nie stanowi zobowiązania umownego.

