



VIVERE  
VERDE

MIESZKANIE B.2.39

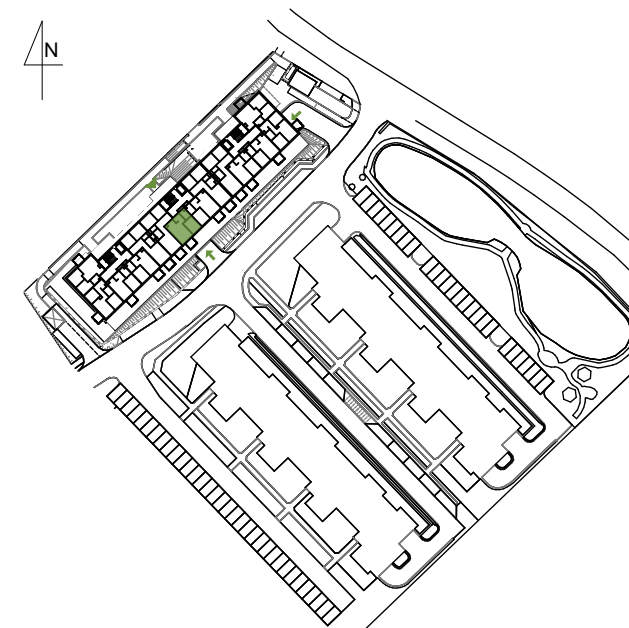
POWIERZCHNIA  
SPRZEDAŻY \* 45,66 m<sup>2</sup>

Budynek G3 PIĘTRO 2

ZESTAWIENIE POWIERZCHNI  
POMIESZCZEŃ

ilość pokoi: 2

hol	5,23 m <sup>2</sup>	1
łazienka	4,54 m <sup>2</sup>	2
salon z an. kuch.	23,15 m <sup>2</sup>	3
sypialnia	11,70 m <sup>2</sup>	4
balkon	4,60 m <sup>2</sup>	5



ŚCIANKI DZIAŁOWE NADAJĄCE SIĘ DO DEMONTAŻU

ŚCIANKI DZIAŁOWE NIEDEMONTOWALNE Z MOŻLIWOŚCIĄ PRZESUNIĘCIA

\*powierzchnia mieszkania zgodnie z normą PN-ISO 9836:1997.

do powierzchni wliczono także elementy nadające się do demontażu takie jak: ścianki działowe.  
Wyposażenie przedstawione jest na karcie tylko w celach pokazania przykładowej aranżacji, nie stanowi zobowiązania umownego.

