



VIVERE
VERDE

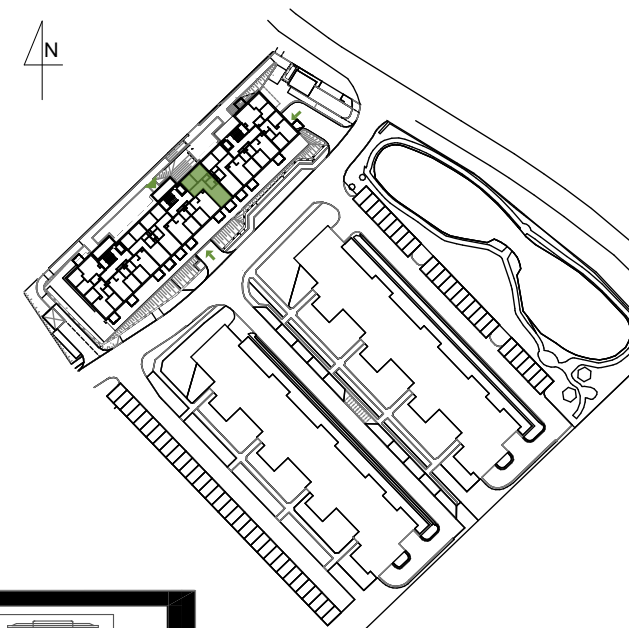
MIESZKANIE B.1.27

POWIERZCHNIA * 62,29 m²

Budynek G3 PIĘTRO 1

ZESTAWIENIE POWIERZCHNI
POMIESZCZEŃ ilość pokoi: 3

hol	6,52 m ²	1
korytarz	5,33 m ²	2
wc	1,98 m ²	3
toaleta	5,04 m ²	4
salon z an. kuch.	19,97 m ²	5
sypialnia	11,90 m ²	6
sypialnia	10,03 m ²	7
balkon	4,60 m ²	8



ŚCIANKI DZIAŁOWE NADAJĄCE SIĘ DO DEMONTAŻU

ŚCIANKI DZIAŁOWE NIEDEMONTOWALNE Z MOŻLIWOŚCIĄ PRZESUNIĘCIA

*powierzchnia mieszkania zgodnie z normą PN-ISO 9836:1997.

do powierzchni wliczono także elementy nadające się do demontażu takie jak: ścianki działowe.
Wyposażenie przedstawione jest na karcie tylko w celach pokazania przykładowej aranżacji, nie stanowi zobowiązania umownego.



0 1 2 3 4 [m]

www.vivereverde.pl

BIURO SPRZEDAŻY GDAŃSK

ul. Niepołomska 52/42

tel. 502 502 303

kontakt@vivereverde.pl