



VIVERE  
VERDE

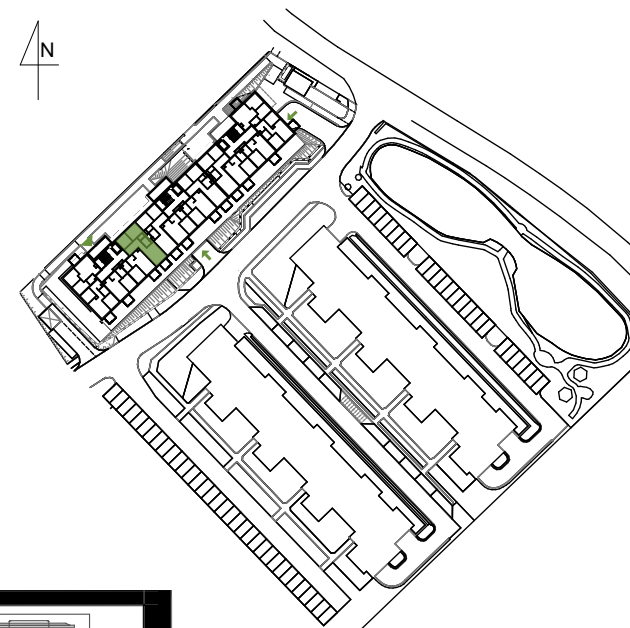
MIESZKANIE A.1.23

POWIERZCHNIA \* 61,45 m<sup>2</sup>

Budynek G3 PIĘTRO 1

ZESTAWIENIE POWIERZCHNI  
POMIESZCZEŃ ilość pokoi: 3

hol	6,52 m <sup>2</sup>	1
korytarz	5,33 m <sup>2</sup>	2
wc	1,98 m <sup>2</sup>	3
toaleta	4,20 m <sup>2</sup>	4
salon z an. kuch.	19,97 m <sup>2</sup>	5
sypialnia	11,90 m <sup>2</sup>	6
sypialnia	10,03 m <sup>2</sup>	7
balkon	4,60 m <sup>2</sup>	8



ŚCIANKI DZIAŁOWE NADAJĄCE SIĘ DO DEMONTAŻU

ŚCIANKI DZIAŁOWE NIEDEMONTOWALNE Z MOŻLIWOŚCIĄ PRZESUNIĘCIA

\*powierzchnia mieszkania zgodnie z normą PN-ISO 9836:1997.

do powierzchni wliczono także elementy nadające się do demontażu takie jak: ścianki działowe.  
Wyposażenie przedstawione jest na karcie tylko w celach pokazania przykładowej aranżacji, nie stanowi zobowiązania umownego.



0 1 2 3 4 [m]

[www.vivereverde.pl](http://www.vivereverde.pl)

BIURO SPRZEDAŻY GDAŃSK

ul. Niepołomska 52/42

tel. 502 502 303

[kontakt@vivereverde.pl](mailto:kontakt@vivereverde.pl)