



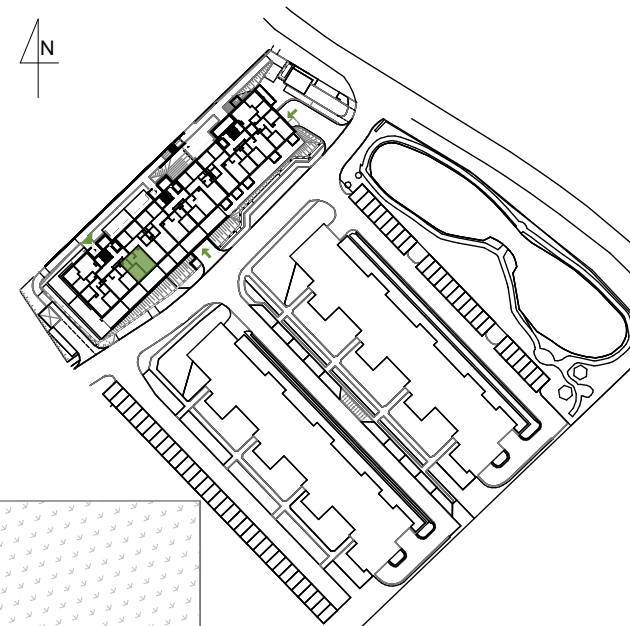
VIVERE
VERDE

MIESZKANIE A.0.08

POWIERZCHNIA
SPRZEDAŻY * 42,98 m²

Budynek G3 PARTER

ZESTAWIENIE POWIERZCHNI POMIESZCZEŃ	ilość pokoi: 2
hol	4,76 m ²
toaleta	4,53 m ²
sypialnia	11,74 m ²
salon z an. kuch.	20,92 m ²
ogródek	24,03 m ²



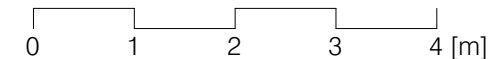
ŚCIANKI DZIAŁOWE NADAJĄCE SIĘ DO DEMONTAŻU

ŚCIANKI DZIAŁOWE NIEDEMONTOWALNE Z MOŻLIWOŚCIĄ PRZESUNIĘCIA

*powierzchnia mieszkania zgodnie z normą PN-ISO 9836:1997.

do powierzchni wliczono także elementy nadające się do demontażu takie jak: ścianki działowe.

Wyposażenie przedstawione jest na karcie tylko w celach pokazania przykładowej aranżacji, nie stanowi zobowiązania umownego.



www.vivereverde.pl

BIURO SPRZEDAŻY GDAŃSK

ul. Niepołomska 52/42

tel. 502 502 303

kontakt@vivereverde.pl