



VIVERE  
VERDE

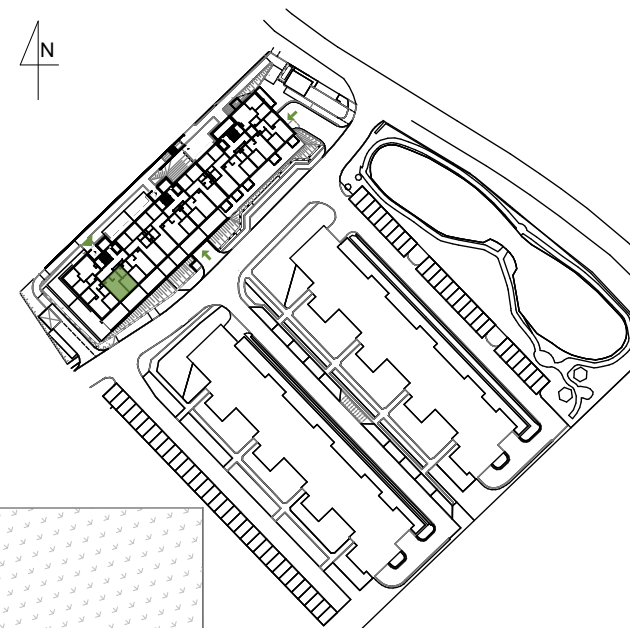
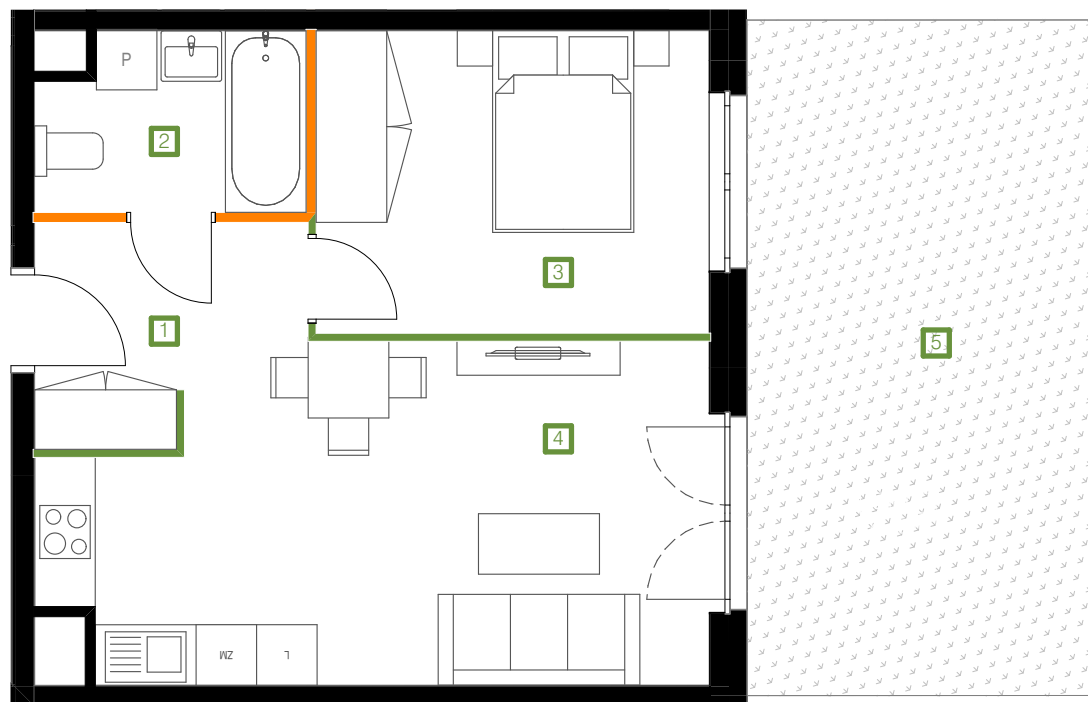
MIESZKANIE A.0.07

POWIERZCHNIA  
SPRZEDAŻY \* 42,64 m<sup>2</sup>

Budynek G3 PARTER

ZESTAWIENIE POWIERZCHNI  
POMIESZCZEŃ ilość pokoi: 2

hol	4,74 m <sup>2</sup>
łazienka	4,54 m <sup>2</sup>
sypialnia	11,69 m <sup>2</sup>
salon z an.kuch.	20,64 m <sup>2</sup>
ogródek	23,85 m <sup>2</sup>



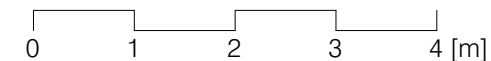
ŚCIANKI DZIAŁOWE NADAJĄCE SIĘ DO DEMONTAŻU

ŚCIANKI DZIAŁOWE NIEDEMONTOWALNE Z MOŻLIWOŚCIĄ PRZESUNIĘCIA

\*powierzchnia mieszkania zgodnie z normą PN-ISO 9836:1997.

do powierzchni wliczono także elementy nadające się do demontażu takie jak: ścianki działowe.

Wyposażenie przedstawione jest na karcie tylko w celach pokazania przykładowej aranżacji, nie stanowi zobowiązania umownego.



[www.vivereverde.pl](http://www.vivereverde.pl)

BIURO SPRZEDAŻY GDAŃSK

ul. Niepołomska 52/42

tel. 502 502 303

[kontakt@vivereverde.pl](mailto:kontakt@vivereverde.pl)